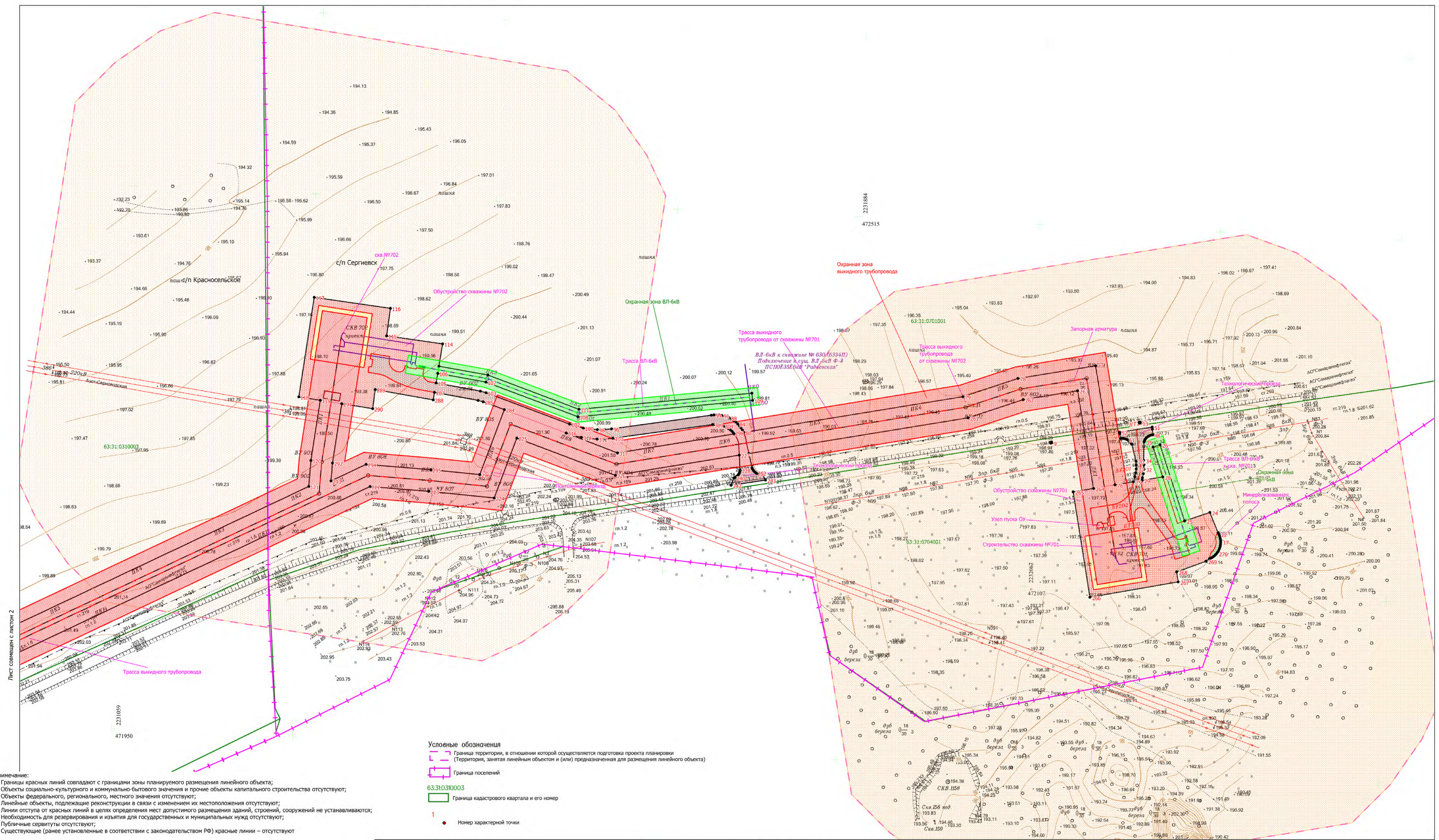




ПРОЕКТ ПЛАНИРОВОЙ ТЕРРИТОРИИ, ОСНОВНАЯ ЧАСТЬ
 для строительства объекта АО "Самарнефтегаз"
 6373П "Сбор нефти и газа со скважин №№ 700,701,702 Радавского месторождения"
 на территории муниципального района Сергиевский Самарской области,
 в границах сельских поселений Сергиевск, Красносельское, Елшанка



Примечание:
 1. Границы красных линий совпадают с границами зоны планирования размещения линейного объекта;
 2. Объекты социально-культурного и коммунально-бытового назначения и прочие объекты капитального строительства отсутствуют;
 3. Объекты федерального, регионального, местного значения отсутствуют;
 4. Линейные объекты, подлежащие реконструкции в связи с изменением их местоположения отсутствуют;
 5. Линии отступа от красных линий в целях определения мест допустимого размещения зданий, строений, сооружений не устанавливаются;
 6. Необходимость для резервирования и изъятия для государственных и муниципальных нужд отсутствуют;
 7. Публичные сервитуты отсутствуют;
 8. Существующие (ранее установленные в соответствии с законодательством РФ) красные линии – отсутствуют

- Условные обозначения**
- Граница территории, в отношении которой осуществляется подготовка проекта планировки (Территория, занятая линейным объектом и (или) предназначенная для размещения линейного объекта)
 - Граница поселений
 - 63.31.03.10003 Граница кадастрового квартала и его номер
 - Номер характерной точки

- Границы зон с особыми условиями использования территорий**
- Санитарно-защитная зона скв. №701, 702, 700
 - Охранная зона проектируемого нефтепровода
 - Охранная зона проектируемого нефтегазосборного трубопровода
 - Охранная зона проектируемой ВЛ-6кВ
 - Охранная зона проектируемого кабеля
 - Красные линии, утверждаемые, изменяемые проектом межевания территории (устанавливаемая красная линия)
- Границы зон планируемого размещения линейного объекта**
- Узел подключения, Запорная арматура
 - Технологический проезд
 - Строительство скважины №700
 - Площадка ИУ
 - Трасса линии анодного заземления
 - Реклоузер
 - Трасса ВЛ-6 кВ к скв. №700, 701, 702
 - Обустройство скважины №700, 701, 702
 - Трасса нефтегазосборного трубопровода от проектируемой ИУ
 - Минерализованная полоса
 - Трасса выкидного трубопровода от скважины №702



Самарская область, муниципальный район Сергиевский в границах сельских поселений Сергиевск, Красносельское, Елшанка			
6373П "Сбор нефти и газа со скважин №№700,701,702 Радавского месторождения"			
Изм.	Коп.уч.	Лист	Н док.Подпись
Разраб.	Курмангазиева А.С.		
Провер.	Чубенко М.А.		
Раздел 1. Проект планировки территории		Стадия	Лист
Графическая часть		ППТ	1 2
Чертеж границ зон планируемого размещения линейных объектов.			
Чертеж красных линий			
Масштаб 1:2000		ООО "СамарНИПИнефть"	



ПРОЕКТ ПЛАНИРОВКИ ТЕРРИТОРИИ. ОСНОВНАЯ ЧАСТЬ
 для строительства объекта АО "Самаранефтегаз":
 6373П "Сбор нефти и газа со скважин №№ 700,701,702 Радавского месторождения"
 на территории муниципального района Сергиевский Самарской области,
 в границах сельских поселений Сергиевск, Красносельское, Елшанка

Перечень координат границы красных линий

№	F1 X	Y
1	2230638.03	471826.65
2	2230637.60	471827.54
3	2230636.70	471827.11
4	2230637.13	471826.21
5	2230724.98	471876.53
6	2230724.53	471877.43
7	2230723.64	471876.99
8	2230724.08	471876.09
9	2230970.6	472265.48
10	2230968.9	472266.47
11	2230959.1	472266.31
12	2230908.0	472265.32
13	2232194.96	472287.59
14	2232194.79	472288.58
15	2232193.81	472288.42
16	2232193.97	472287.43
17	2232283.72	472156.55
18	2232283.60	472158.27
19	2232283.35	472159.99
20	2232282.94	472161.67
21	2232282.39	472163.31
22	2232281.69	472164.90
23	2232280.87	472166.42
24	2232271.77	472188.77
25	223243.84	472179.40
26	2232216.78	472263.46
27	2232209.16	472261.01
28	2232219.79	472228.01
29	2232196.87	472224.21
30	2232197.40	472227.04
31	2232198.37	472231.79
32	2232198.92	472236.59
33	2232199.05	472241.42
34	2232198.74	472246.26
35	2232199.14	472266.69
36	2232199.44	472267.60
37	2232199.81	472268.46
38	2232200.25	472269.30
39	2232200.78	472270.09
40	2232201.37	472270.84
41	2232202.03	472271.52
42	2232202.74	472272.14
43	2232203.51	472272.70
44	2232204.32	472273.19
45	2232205.17	472273.61
46	2232206.05	472273.94
47	2232206.98	472274.19
48	2232207.90	472274.37
49	2232208.85	472274.45
50	2232208.36	472280.75
51	2232208.17	472282.99
52	2232172.04	472277.45
53	2232172.30	472275.72
54	2232173.38	472270.36
55	2232174.35	472270.48

F1 X	Y	F1 X	Y	F1 X	Y
56	2232175.33	472270.51	97	2231603.42	472280.36
57	2232176.31	472270.46	98	2231595.56	472280.27
58	2232177.29	472270.32	99	2231587.72	472280.83
59	2232178.25	472270.11	100	2231579.96	472282.04
60	2232179.18	472269.81	101	2231572.32	472283.88
61	2232180.09	472269.43	102	2231564.87	472286.35
62	2232180.97	472268.97	103	2231472.65	472321.03
63	2232181.79	472268.44	104	2231466.44	472322.75
64	2232182.57	472267.85	105	2231417.51	472331.73
65	2232183.30	472267.19	106	2231419.29	472342.40
66	2232183.97	472266.47	107	2231472.52	472332.78
67	2232184.57	472265.69	108	2231574.06	472294.54
68	2232185.11	472264.87	109	2231766.94	472312.53
69	2232185.58	472264.01	110	2231766.20	472320.47
70	2232190.29	472245.33	111	2231575.15	472302.68
71	2232190.55	472241.03	112	2231474.65	472340.53
72	2232190.41	472236.74	113	2231420.61	472350.29
73	2232189.87	472232.48	114	2231424.75	472374.92
74	2232188.93	472228.28	115	2231362.86	472383.87
75	2232187.40	472222.65	116	2231367.12	472414.22
76	2232167.02	472219.28	117	2231282.97	472426.30
77	2232145.59	472350.70	118	2231265.97	472316.40
78	2232059.89	472336.73	119	2231289.72	472312.65
79	2231999.15	472316.69	120	2231279.34	472246.18
80	2231757.08	472277.18	121	2231276.96	472217.51
81	2231755.76	472279.70	122	2230686.48	471938.78
82	2231754.22	472282.15	123	2230664.50	471979.26
83	2231752.47	472284.46	124	2230549.19	471974.31
84	2231750.53	472286.61	125	2230532.60	472003.00
85	2231748.41	472288.58	126	2230408.59	472013.45
86	2231746.12	472290.36	127	2230408.77	472015.42
87	2231743.70	472291.94	128	2230398.83	472016.38
88	2231741.14	472293.31	129	2230398.63	472014.30
89	2231738.47	472294.45	130	2230376.72	472016.14
90	2231735.73	472295.35	131	2230376.90	472018.08
91	2231732.91	472296.02	132	2230366.94	472019.04
92	2231730.03	472296.44	133	2230365.99	472009.07
93	2231727.16	472296.61	134	2230375.93	472008.12
94	2231724.26	472296.53	135	2230376.13	472010.16
95	2231721.37	472296.20	136	2230398.05	472008.32
96	2231611.24	472281.10	137	2230397.87	472006.41
			178	2230009.73	471591.16

F1 X	Y	F1 X	Y	F1 X	Y
179	2230010.02	471592.14	212	2230805.13	471444.57
180	2230010.38	471593.10	213	2230806.33	471446.18
181	2230010.84	471594.02	214	2230807.92	471445.09
182	2230011.36	471594.89	215	2230828.45	471474.68
183	2230011.96	471595.72	216	2230831.92	471516.29
184	2230012.63	471596.49	217	2230829.88	471516.28
185	2230013.37	471597.21	218	2230832.94	471553.29
186	2230014.15	471597.87	219	2230766.62	471693.81
187	2230014.99	471598.45	220	2230767.97	471695.62
188	2230015.88	471598.96	221	2230671.64	471899.69
189	2230256.88	471723.48	222	2231344.72	472217.44
190	2230566.79	471868.57	223	2231409.43	472212.08
191	2230570.57	471860.39	224	2231481.67	472204.84
192	2230646.89	471895.90	225	2231506.65	472270.87
193	2230754.54	471667.87	226	2231615.33	472229.73
194	2230755.92	471669.61	227	2231752.30	472252.09
195	2230812.57	471549.59	228	2231753.15	472235.39
196	2230809.92	471517.40	229	2231753.01	472234.51
197	2230807.94	471517.99	230	2231752.80	472233.65
198	2230805.06	471483.06	231	2231752.51	472232.81
199	2230788.67	471459.36	232	2231752.14	472231.99
200	2230790.21	471458.11	233	2231751.71	472231.22
201	2230785.67	471451.99	234	2231751.22	472230.48
202	2230778.22	471361.85	235	2231750.66	472229.79
203	2230780.54	471356.93	236	2231750.04	472229.16
204	2230778.67	471356.15	237	2231749.36	472228.58
205	2230791.42	471329.20	238	2231748.65	472228.06
206	2230819.45	471326.89	239	2231747.88	472227.60
207	2230821.43	471350.80	240	2231747.08	472227.22
208	2230807.20	471351.98	241	2231746.25	472226.91
209	2230805.24	471356.20	242	2231743.09	472218.79
210	2230803.10	471355.98	243	2231781.14	472224.58
211	2230798.59	471365.54	244	2231778.01	472230.62

F1 X	Y	F1 X	Y	F1 X	Y
245	2231777.02	472230.57	278	2232281.31	472146.54
246	2231776.04	472230.61	279	2232282.06	472148.10
247	2231775.07	472230.73	280	2232282.68	472149.73
248	2231774.12	472230.93	281	2232283.17	472151.40
249	2231773.18	472231.22	282	2232283.50	472153.09
250	2231772.26	472231.59	283	2232283.68	472154.81
251	2231771.39	472232.04	284	2232149.88	472302.31
252	2231770.56	472232.56	285	2231469.54	472311.00
253	2231769.78	472233.16	286	2231463.94	472312.55
254	2231769.05	472233.82	287	2231415.76	472321.39
255	2231768.39	472234.54	288	2231414.39	472313.14
256	2231767.79	472235.30	289	2231350.24	472324.57
257	2231767.26	472236.13	290	2231347.59	472303.48
258	2231766.79	472237.00	291	2231313.42	472308.89
259	2231766.42	472237.90	292	2231303.18	472243.33
260	2231762.83	472253.81	293	2231301.55	472223.59
261	2232004.88	472293.32	294	2231340.29	472241.87
262	2232065.62	472233.35	295	2231311.63	472235.98
263	2232125.77	472323.15	296	2231465.74	472230.55
264	2232143.34	472215.32	297	2231746.76	472275.50
265	2232120.90	472211.57	298	2231745.52	472277.03
266	2232139.36	472095.13	299	2231743.92	472278.68
267	2232236.80	472112.14	300	2231742.19	472280.18
268	2232235.07	472123.14	301	2231740.32	472281.53
269	2232267.53	472134.90	302	2231738.35	472282.71
270	2232271.16	472137.49	303	2231736.28	472283.73
271	2232272.75	472138.21	304	2231734.14	472284.55
272	2232274.26	472139.05	305	2231731.93	472285.20
273	2232275.68	472140.03	306	2231729.69	472285.64
274	2232277.03	472141.13	307	2231727.40	472285.89
275	2232278.27	472142.35	308	2231725.10	472285.94
276	2232279.40	472143.65	309	2231722.81	472285.79
277	2232280.41	472145.06	310	2231612.66	472270.72

F1 X	Y	F1 X	Y	F1 X	Y
310	2231612.66	472270.72	343	2230003.39	471606.09
311	2231603.97	472269.88	344	2230003.39	471606.09
312	2231595.25	472269.78	345	2230003.39	471606.09
313	2231586.54	472270.41	346	2230003.39	471606.09
314	2231577.92	472271.75	347	2230003.39	471606.09
315	2231569.43	472273.80	348	2230003.39	471606.09
316	2231561.15	472276.54	349	2230003.39	471606.09
317	2231617.80	472254.46	350	2230003.39	471606.09
318	2230454.76	471827.68	351	2230003.39	471606.09
319	2230449.64	471837.18	352	2230003.39	471606.09
320	2230247.49	471742.55	353	2230003.39	471606.09
321	2229993.82	471611.50	354	2230003.39	471606.